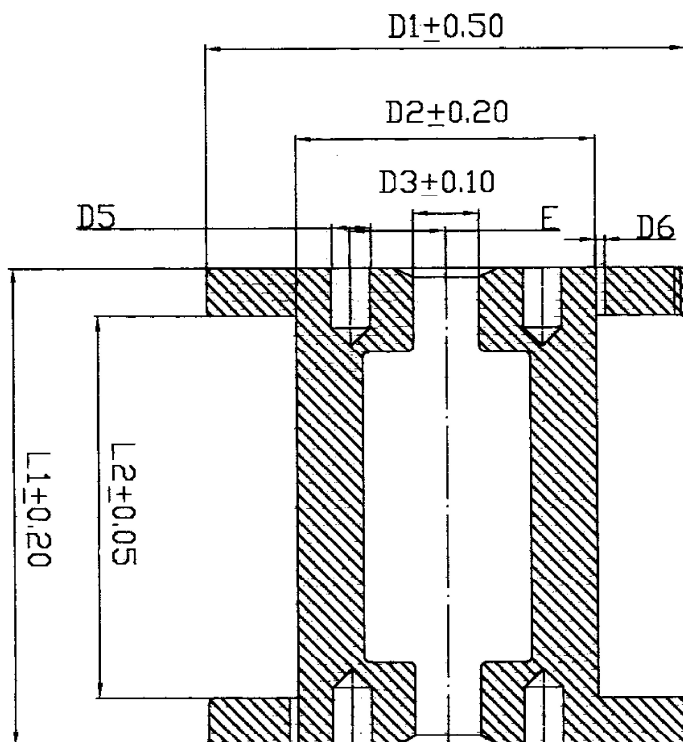


# RODZAJE SZPUL DOSTĘPNYCH W SERWISIE DRUTOPOROWY.PL



TYP SZPULI	D1 [mm]	D2[mm]	D3[mm]	L1[mm]	L2[mm]
<b>T70</b>	70	40	20	85	70
<b>T80</b>	80	46	20	85	70
<b>T100</b>	100	55	20	120	100
<b>T125</b>	125	70	20	125	100
<b>T140</b>	160	70	20	115	90
<b>T160</b>	160	100	22	160	125
<b>T200</b>	200	125	36	200	160
<b>T250</b>	250	160	36	200	160
<b>T355</b>	355	220	36	200	160